

ІНВЕСТИЦІЙНИЙ ПАСПОРТ

**Первомайська міська
територіальна громада,
Миколаївська область,
Україна, 55200**





ЗМІСТ

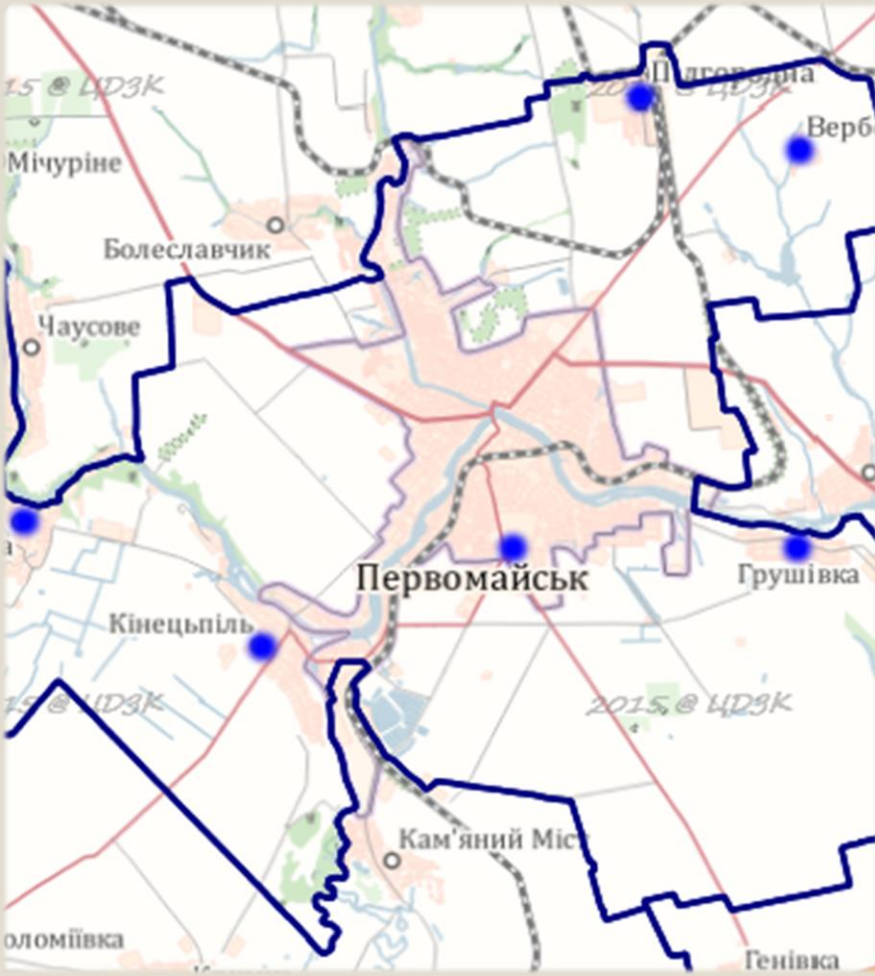
Загальна інформація..	3
Фактори інвестиційної привабливості	4
• Інвестиційні об'єкти	5
• Природні ресурси	10
• Геолокація	13
• Інфраструктура для бізнесу	15
• Культурна спадщина.	18
• Людський капітал та соціальна інфраструктура	21
• Локальний бізнес.	23
• Інструменти сприяння бізнесу	26
• Стратегічні документи.	28
• Імідж громади	30
Інвестиційні пропозиції	44
Контакти	33





Первомайська міська територіальна громада, Миколаївська область

Загальна інформація



Чисельність населення,
70,0 тис. осіб



7,0 тис. внутрішньо
переміщених осіб



282 кв. км площа громади



7 Кількість населених
пунктів



Адміністративний центр

Місто Первомайськ



Первомайська міська територіальна громада, Миколаївська область

ФАКТОРИ ІНВЕСТИЦІЙНОЇ ПРИВАБЛИВОСТІ



**ІНВЕСТИЦІЙНІ
ОБ'ЄКТИ**



**ПРИРОДНІ
РЕСУРСИ**



ГЕОЛОКАЦІЯ



**ІНФРАСТРУКТУРА
ДЛЯ БІЗНЕСУ**



**КУЛЬТУРНА
СПАДЩИНА**



**ЛЮДСЬКИЙ
КАПІТАЛ ТА
СОЦІАЛЬНА
ІНФРАСТРУКТУРА**



**ЛОКАЛЬНИЙ
БІЗНЕС**



**ІНСТРУМЕНТИ
СПРИЯННЯ
БІЗНЕСУ**



**СТРАТЕГІЧНІ
ДОКУМЕНТИ**



**ІМІДЖ
ГРОМАДИ**



Первомайська міська територіальна громада, Миколаївська область

ФАКТОРИ ІНВЕСТИЦІЙНОЇ ПРИВАБЛИВОСТІ

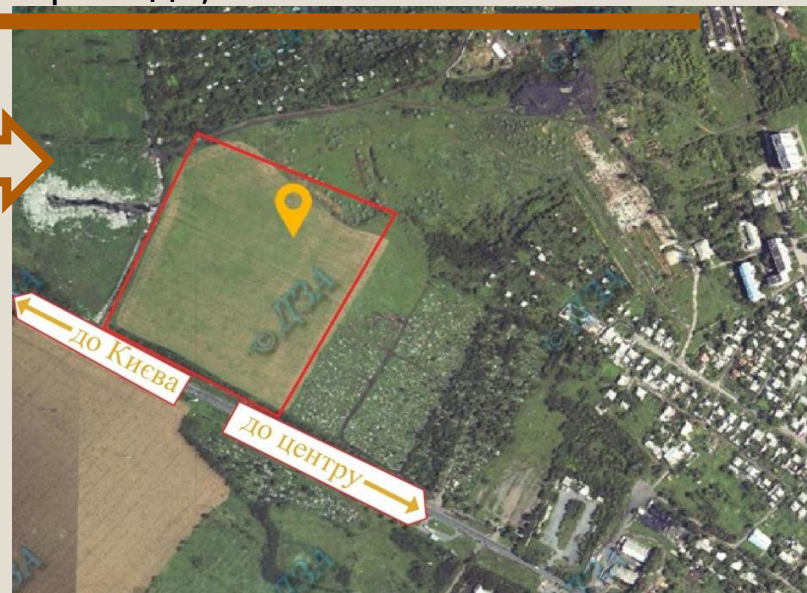


ІНВЕСТИЦІЙНІ ОБ'ЄКТИ

Первомайська міська територіальна громада, Миколаївська область



- м. Первомайськ
- Для встановлення когенераційних установок
- Земельна ділянка – до 2 га
- Координати ділянки - 48°03'16.2"N 30°48'44.1"E
- Власність – **комунальна**
- Відстань до мереж: електропостачання – 750 м, водовідведення – 750 м, газ метан є на території
- Відстань до дороги **Н-24 – 300м**
- До Києва -350 км , Одеси – 230 км, Миколаєва – 170 км , Кропивницького – 130 км.
- можливість **державно-приватного партнерства**

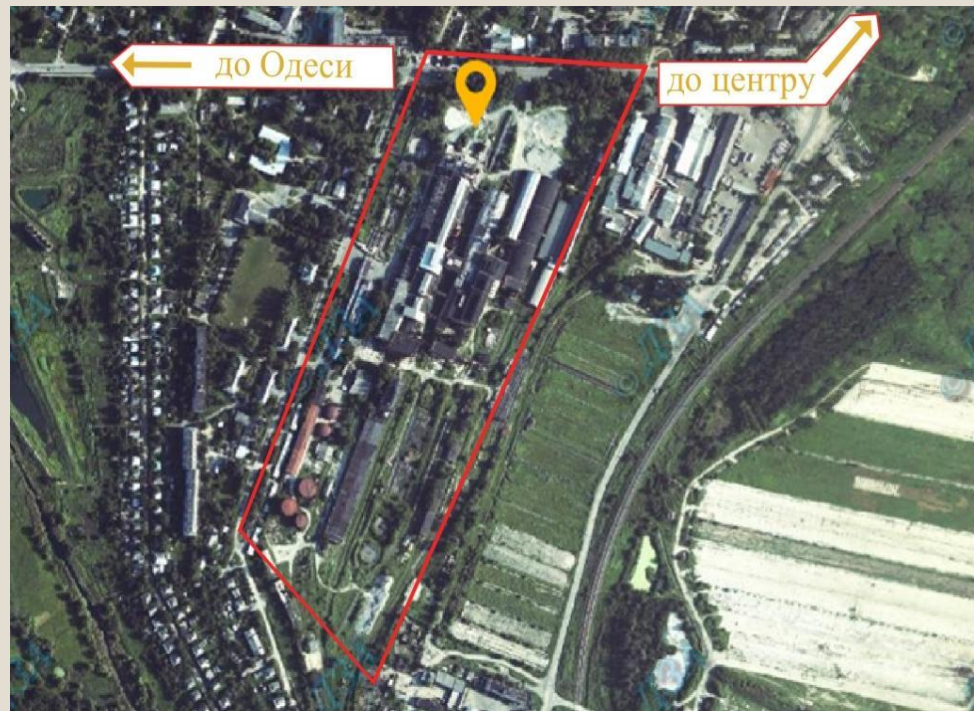


- м. Первомайськ
- для розміщення **індустріального парку**
- Земельна ділянка – до 4 га
- Координати ділянки - 48°02'38.7"N 30°55'02.5"E
- Власність – **приватна**
- Відстань до мереж: електропостачання на території, ТП 35 ткВт – 2км; водопостачання та водовідведення на території, газорозподільна мережа високого тиску – 1 км
- Відстань до дороги Н-24 – 2км
- До Києва -350 км , Одеси – 230 км, Миколаєва – 170 км , Кропивницького – 130 км.
- **Оренда, продаж або державно-приватне партнерство**

Первомайська міська територіальна громада, Миколаївська область



- м. Первомайськ
- для розміщення **індустріального парку**
- Земельна ділянка – **33,4 га**
- Координати ділянки - 48°00'00.3"N 30°48'18.7"E
- Власність – **приватна**
- **Відстань до мереж:** газорозподільна мережа високого тиску, водопостачання та водовідведення на території; електропостачання – ТП 10 тКВт на території, ТП 35 тКВт -1 км;
- **Оренда, продаж або державно-приватне партнерство**
- Наявна залізнична гілка (потребує ремонтних робіт)
- відстань до порту міста Одеси – 230 км та Миколаєва -170 км
- Відстань до **Києва -350 км, Кропивницького – 130 км**



Первомайська міська територіальна громада, Миколаївська область



ФАКТОРИ ІНВЕСТИЦІЙНОЇ ПРИВАБЛИВОСТІ

- м. Первомайськ
- Для будівництва заводу будівельних матеріалів
- Земельна ділянка – до 4 га
- Координати ділянки - 48°03'22.1"N 30°48'50.7"E
- Власність – **комунальна**
- Відстань до мереж: електропостачання – 750 м, водовідведення – 750 м
- поряд кар'єри з видобутку глини, піску
- **Оренда, продаж або державно-приватне партнерство**

- Відстань до дороги **Н-24 – 300м**
- До Києва -350 км , Одеси – 230 км, Миколаєва – 170 км , Кропивницького – 130 км.



Первомайська міська територіальна громада, Миколаївська область

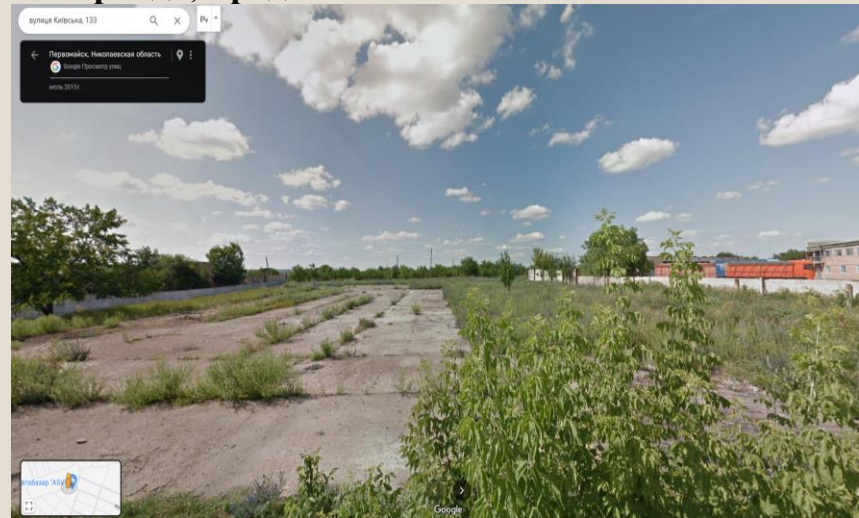


ФАКТОРИ ІНВЕСТИЦІЙНОЇ ПРИВАБЛИВОСТІ

- м. Первомайськ, вул. Вознесенська, 2-а
- Земельна ділянка – **1,285 га**
- Власність – **комунальна**
- **Кадастровий номер** - 4810400000:02:070:0060
- Відстань до мереж: електропостачання – 50 м, водовідведення – 140 м.
- Координати ділянки - 48°03'50.8"N 30°51'35.2"E
- Відстань до дороги **Н-24 – 500м**
- До Києва -**350 км** , Одеси – **230 км**, Миколаєва – **170 км**, Кропивницького – **130 км**.
- **Оренда, продаж**



- м. Первомайськ, вул. Січнева, 78
- Земельна ділянка – **0,595 га**
- Власність – **комунальна**
- **Кадастровий номер** - 4810400000:01:021:0015
- Відстань до мереж: електропостачання – 50 м, водовідведення – 50 м.
- Координати ділянки - 48°03'48.6"N 30°49'45.6"E
- Відстань до дороги **Н-24 – 3,0 км**
- До Києва -**350 км**, Одеси – **230 км**, Миколаєва – **170 км**, Кропивницького – **130 км**.
- **Оренда, продаж**





Первомайська міська територіальна громада, Миколаївська область

ФАКТОРИ ІНВЕСТИЦІЙНОЇ ПРИВАБЛИВОСТІ



ПРИРОДНІ РЕСУРСИ



Первомайська міська територіальна громада, Миколаївська область

- Первомайська міська територіальна громада розташована на межі степу та лісостепу.
- **Рельєф** регіону – це хвиляста рівнина, розрізана долинами і балками на окремі водорозділові плато.
- **Клімат регіону** помірно-континентальний, по кількості опадів його можна віднести до теплої помірно-сухої зони.
- **Водні ресурси:** річки Південний Буг, Синюха, Кодима.
- **Корисні копалини:** Геологічне минуле свідчить, що фундаментом краю є, так званий, український кришталевий щит, сформований за часів найдавнішої архейської епохи з вулканічних порід, які виходять на поверхню землі в деяких місцях у вигляді скель і порогів, утворюючи мальовничі куточки природи. Близькість материнського щиту обумовлює наявність і добуток таких корисних копалин як граніт, глина, кварцит, гнейси.





Первомайська міська територіальна громада, Миколаївська область

На території Первомайського району розташовується один із найкрасивіших і дивовижних природних парків України – **Національний парк "Бузький Гард"**.

Парк отримав статус одного з 7 чудес України.

На території парку ростуть унікальні рослини, серед яких зустрічаються і релікти, які занесені до Червоної книги України.





Первомайська міська територіальна громада, Миколаївська область

ФАКТОРИ ІНВЕСТИЦІЙНОЇ ПРИВАБЛИВОСТІ



ГЕОЛОКАЦІЯ



Первомайська міська територіальна громада, Миколаївська область

Первомайська міська територіальна громада розташована в північно-західній частині Миколаївської області.

Розташована на перетині автомобільних шляхів державного значення та регіонального значення.

Відстань від міста Миколаєва 170 км та 350 км на північному сході від міста Київ.

Середня висота над рівнем моря – 200 м.





Первомайська міська територіальна громада, Миколаївська область

ФАКТОРИ ІНВЕСТИЦІЙНОЇ ПРИВАБЛИВОСТІ



ІНФРАСТРУКТУРА ДЛЯ БІЗНЕСУ



Первомайська міська територіальна громада, Миколаївська область

Залізничне сполучення

- Розташовані залізничні станції: «Голта», «Кінецьпіль», «Підгородна» Одеської дирекції Одеської залізниці.
- Через залізничну станцію «Голта» прямують пасажирські поїзди до станцій **Дніпро-Головний, Краматорськ, Львів, Одеса-Головна, Харків – Пасажирський.**

Транспортне сполучення

Через місто проходить автомобільний шлях

- державного значення **Н-24 «Благовіщенське - Миколаїв»**
- регіонального значення **Р-75 «КПП «Тимкове» - Балта – Первомайськ – Доманівка - Олександрівка», Р-06 «Ульянівка - Миколаїв».**
- Розгалужена система пасажирського транспорту,
- функціонує **39 міських та 6 приміських маршрути.**
- В громаді наявні **24 АЗС**





Первомайська міська територіальна громада, Миколаївська область

- На території громади наявні **очисні споруди**
- Наявна можливість підключення нових виробничих підприємств до мережі очисних споруд.
- Наявні приватні **складські та офісні приміщення**, де можна орендувати площі для бізнесу
- На території громади **працює Митний пост «ПЕРВОМАЙСЬК»** Миколаївської митниці ДФС

Поштовий зв'язок

- Працює розгалужена мережа відділень сервісів доставки (**Укрпошта, Нова пошта, Делівері, Meest**)

▪Мобільний зв'язок

«Київстар» «Vodafone» «Life»

▪Інтернет-провайдери:

«Київстар», «Фобос», «Всесвіт», «Netmix», «Голта» «X- city» «Мегапростір», «Фобос-Телеком».





Первомайська міська територіальна громада, Миколаївська область

ФАКТОРИ ІНВЕСТИЦІЙНОЇ ПРИВАБЛИВОСТІ

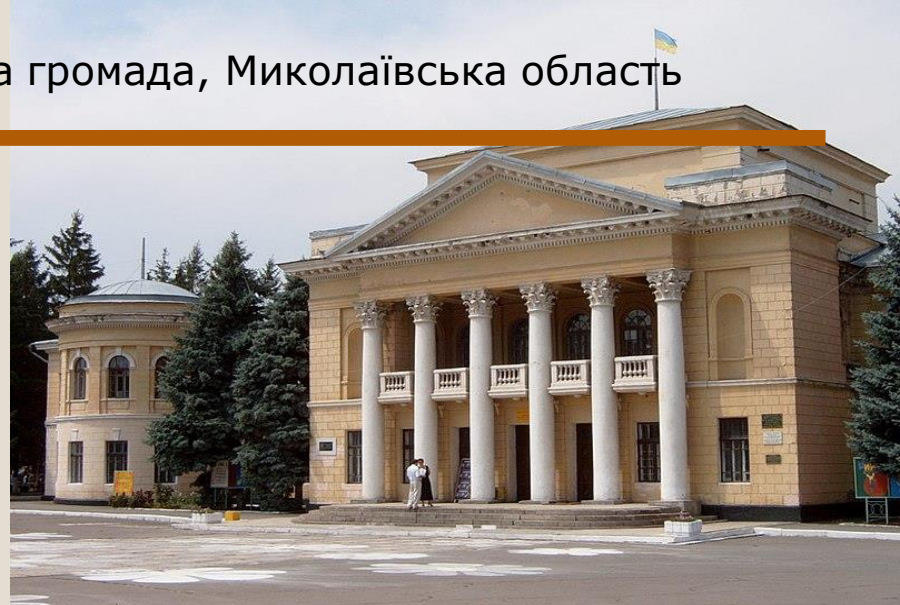


КУЛЬТУРНА СПАДЩИНА



Первомайська міська територіальна громада, Миколаївська область

- Місто Первомайськ включено до Списку історичних населених місць України (постанова КМУ від 26.07.01р. № 878)
- Зареєстровано **34 пам'ятки археології**:
 - 2 пам'ятки національного значення
 - 32 пам'ятки місцевого значення
- **Будинок Рад** - пам'ятка архітектури та містобудування, в якій розташований міський центр культури та дозвілля ім. Є. Зарницької.
- Щороку на східцях фасаду міського центру культури проводиться понад 500 культурно-мистецьких заходів.



Первомайська ГЕС збудована у 1928 році за планом ГОЕЛРО



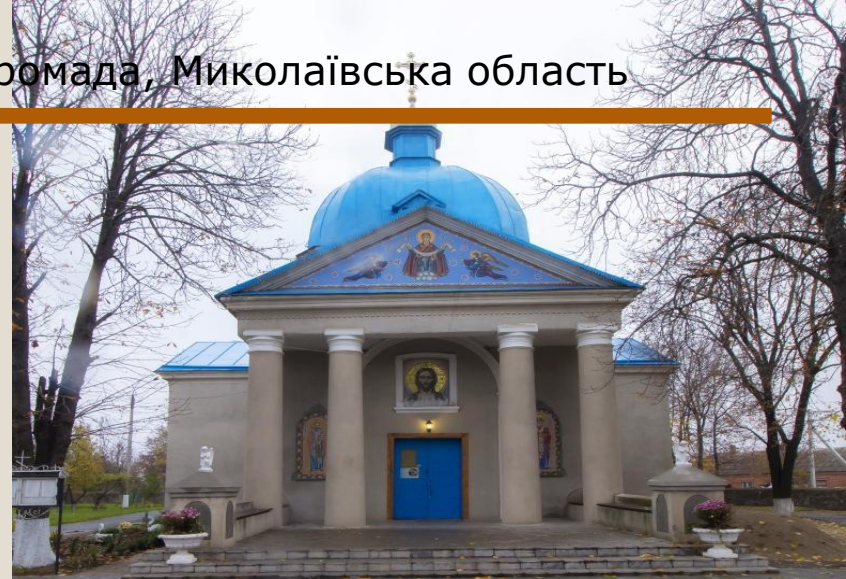
Первомайська міська територіальна громада, Миколаївська область

Покровська церква та дзвіниця Покровської церкви

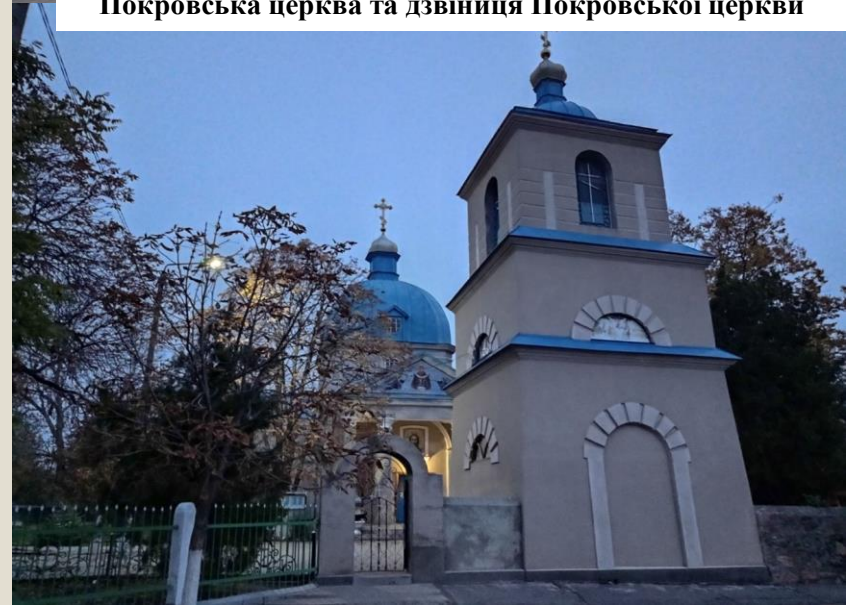
- пам'ятник архітектури XVIII ст
- У 1805 році побудована кам'яна церква.
- У 1839 році – споруджена дзвіниця.
- Обидві споруди вивчені в стилі класицизму.
- Церква є діюча.

На території громади знаходиться

- Первомайський краєзнавчий музей заснований у 1927 році
- Музей ракетних військ стратегічного призначення
- Музей АртХаб «Вінграновський»



Покровська церква та дзвіниця Покровської церкви





Первомайська міська територіальна громада, Миколаївська область

ФАКТОРИ ІНВЕСТИЦІЙНОЇ ПРИВАБЛИВОСТІ



**ЛЮДСЬКИЙ
КАПІТАЛ ТА
СОЦІАЛЬНА
ІНФРАСТРУКТУРА**



Первомайська міська територіальна громада, Миколаївська область

- В громаді проживає приблизно **70,0 тис. осіб**, з них **57,0 %** складає працездатного населення.
- Під час війни в громаді знайшли притулок більше **7,0 тис. внутрішньо переміщених осіб**
- У гендерній структурі населення громади **55,0%** становлять жінки.



- Здійснюють професійну підготовку фахівців **4 вищих навчальних заклади та 1 професійний ліцей** (навчається більше 2000 студентів)
- Підготовка кваліфікованих робітників, молодих спеціалістів, бакалаврів та спеціалістів здійснюється за **35 професіями**.



Первомайська міська територіальна громада, Миколаївська область

ФАКТОРИ ІНВЕСТИЦІЙНОЇ ПРИВАБЛИВОСТІ



ЛОКАЛЬНИЙ БІЗНЕС



Первомайська міська територіальна громада, Миколаївська область

У громаді **промисловість** представлена харчовою галуззю, машинобудуванням, металургійним виробництвом та виробництвом готових металевих виробів, галуззю легкої промисловості.

Найпотужнішими промисловими підприємствами є:

ПрАТ «Завод «Фрегат», ТДВ «Первомайськдизельмаш», ДП «Ливарний завод», ПрАТ «Санта Україна» та ПрАТ «Первомайський МКК».

Продукція цих підприємств добре відома споживачам США, Ізраїлю, Канади, Сирії, Іраку, ОАЕ, Узбекистану, Вірменії, Азербайджану, Білорусі, Молдови, Туркменістану, Німеччини, Казахстану, Нідерландів, Франції, Польщі, Грузії та В'єтнаму



**ПЕРВОМАЙСЬК
ДИЗЕЛЬМАШ**



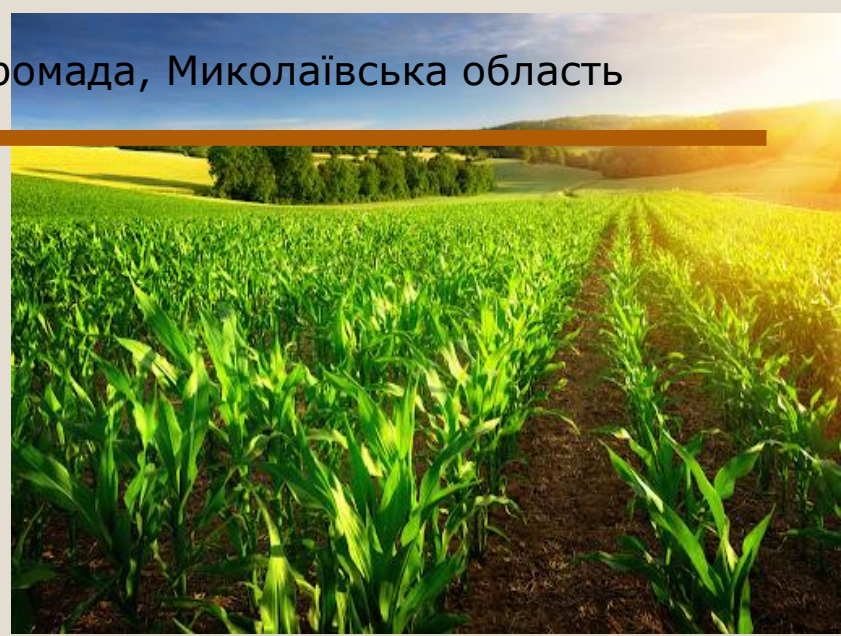
Санта Україна





Первомайська міська територіальна громада, Миколаївська область

- Понад **3900 фізичних осіб-підприємців.**
- На території громади здійснюють діяльність **30 фермерських господарств.**
- Провідна галузь сільськогосподарського виробництва громади – **рослинництво.**
- Кількість діючих **об'єктів торгівлі 834.**
- Побутові послуги надають **123 об'єкти побутового обслуговування.**





Первомайська міська територіальна громада, Миколаївська область

ФАКТОРИ ІНВЕСТИЦІЙНОЇ ПРИВАБЛИВОСТІ



ІНСТРУМЕНТИ СПРИЯННЯ БІЗНЕСУ



- Затверджена Програма розвитку малого і середнього підприємництва Первомайської міської територіальної громади на 2024-2026 роки
- Реєстр актуальних конкурсів та грантів
- Наявний реєстр Greenfield та Brownfield (різних форм власності)



- На офіційному сайті створена сторінка «Розвиток малого та середнього підприємництва»
- Перелік вільних об'єктів нерухомого майна комунальної власності, що пропонуються до здачі в оренду чи на продаж
- Забезпечено реалізацію завдань державної регуляторної політики та відкритість регуляторного процесу



Первомайська міська територіальна громада, Миколаївська область

ФАКТОРИ ІНВЕСТИЦІЙНОЇ ПРИВАБЛИВОСТІ



СТРАТЕГІЧНІ ДОКУМЕНТИ

Первомайська міська територіальна громада, Миколаївська область

- Стратегія розвитку Первомайської міської територіальної громади до 2027 року *в стадії розробки* (затвердження листопад 2024 року)
- План дій зі сталого енергетичного розвитку до 2030 року *в стадії розробки* (затвердження березень 2025 року)



- Генплан міста Первомайськ, посилання <https://drive.google.com/file/d/1jB-eJ5Uf1Wws4G4GcTU-y0eP16MyH5Zx/view?pli>
- Програма економічного та соціального розвитку Первомайської міської територіальної громади на 2022-2024 року http://www.pervomaisk.mk.ua/s/sotsialno-ekonomichniy_rozvitok_pervomayskoi_miskoi_teritorialnoi_gromadi
- Програма розвитку малого та середнього підприємництва Первомайської міської територіальної громади на 2024-2026 року
- <http://akts.pervomaisk.mk.ua/showdoc/21209/>



Первомайська міська територіальна громада, Миколаївська область

ФАКТОРИ ІНВЕСТИЦІЙНОЇ ПРИВАБЛИВОСТІ



Імідж громади


Міжнародне співробітництво з

- Міністерством промисловості та торгівлі Чеської Республіки
- Північною Екологічною Фінансовою Корпорацією (НЕФКО)
- Грантовою програмою USAID «ГОВЕРЛА» спільно з DAI Global LLC
- Шведським Агенством з міжнародного розвитку (SIDA), ПРООН
- Агенством міжнародного співробітництва Асоціації муніципалітетів Королівства Нідерландів

Міста партнери

- місто Добрич (Республіка Болгарія)
- місто Аугсбург (Федеративна Республіка Німеччина)
- берлінський округ Берлін - Нойкельн (Федеративна Республіка Німеччина)
- місто Первомайськ (Україна, Харківська область)





Первомайська міська територіальна громада, Миколаївська область

Пріоритетні напрямки нашої роботи – це розвиток економіки та залучення інвестицій, розвиток житлово-комунальної сфери та сфери послуг, створення умов для розвитку малого підприємництва, контроль за раціональним використанням земель, контроль за повнотою надходження податків до бюджету громади.

Запрошуємо до співпраці потенційних інвесторів, керівників підприємств, установ, організацій, приватних підприємств, громадян, які небайдужі до долі нашої України, розвитку її інфраструктури, відновлення економічного та культурного потенціалу.





Первомайська міська територіальна
групада, Миколаївська область



05161 75122, 05161 75188



vykonkomperv@mk.gov.ua
investperv@ukr.net



<https://www.facebook.com/pervomaisk.mk.ua>



https://t.me/vykonavchij_komitet_pervomaisk

55200 Україна,
Миколаївська область,
місто Первомайськ,
вул. Михайла Грушевського, 3

